

Juillet 2010

## Coup d'œil

**Retour sur  
le CIEN 2010**

Page 1

**Nouvelle option  
THERMAL SCAN**

Page 2

**En quête de  
satisfaction**

Page 2

**OSAI : nouvelle  
distribution**

Page 3

**Visite chez  
SYNERGIE CAD**

Page 4

**Retour sur notre  
portes-ouvertes**

Page 5

## ÉDITO

C'est avec le retour des chaleurs que le business semble aussi revenir. Vous verrez à travers ce nouveau numéro de notre bulletin d'information que SEICA n'a pas fait le choix de l'hibernation ! Au contraire, l'ouverture de notre gamme aux produits OSAI, l'opération *Portes-Ouvertes* en mars, le salon CIEN en juin, etc., prouvent notre volonté de vous accompagner encore et encore dans vos projets d'investissements. Morceaux choisis dans ce numéro de juin. Bonne lecture.

## ÉVÉNEMENT

### RETOUR SUR LE SALON CIEN 2010

Nouvelles dates, nouveaux lieux, mais SEICA était toujours au rendez-vous. Nous avons donc comme convenu présenté nos testeurs à sondes mobiles et AOI OMRON, le marquage et détournage laser par OSAI, ainsi que le système de brasage sélectif FIREFLY de SEICA.



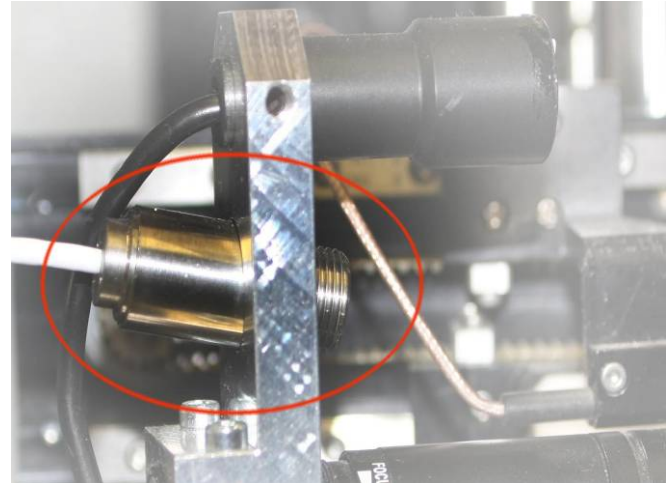
**TESTER VOS  
CARTES SUR  
SONDES MOBILES  
CHEZ SEICA !**

## NOUVEAUTÉ IMPLÉMENTATION DE SONDES DE TEMPÉRATURE (THERMAL SCAN) SUR LES TESTEURS A SONDES MOBILES SEICA

Présenté lors du salon APEX à Las Vegas en avril dernier, SEICA a intégré sur ses testeurs de réparation le module THERMAL SCAN permettant de comparer la température des composants réputés bons avec la température des composants supposés en défaut. Ce système de détection thermique est positionné de chaque côté de la carte à tester pour déterminer les paramètres thermiques de chaque IC sous tension. Il faut reconnaître à SEICA la primeur de cette implémentation, en étant le premier fabricant de sondes mobiles à introduire ce dispositif sur leur équipement.

En ajoutant les capteurs thermiques (pyromètres) aux éléments traditionnels déjà présents sur les testeurs à sondes mobiles tels que les tests in situ, fonctionnel, boundary scan, SEICA continue à faire évoluer ses outils de test pour répondre au mieux aux besoins de la production et de la réparation. Sur le marché aujourd'hui, les exemples de cartes à réparer nécessitant plusieurs heures de mise au point et de test par des techniciens expérimentés ou des ingénieurs sont nombreux. Les capacités de l'unité de

détection thermique permettent une mesure thermique précise et rapide pour les IC ou d'autres composants alimentés. La simplicité du test thermique permet de réduire le travail de réparation et diminue le stockage des cartes en défaut.



## ENQUÊTE DE SATISFACTION 2010 DES TRÈS BONS CHIFFRES...

Courant avril, nos clients ont été invités à se prononcer sur leur degré de satisfaction sur les produits SEICA et OMRON, la qualité de notre service technique, des formations et du service commerciale.

Une fois encore, vous êtes très nombreux à plébisciter nos solutions. Vos nombreuses remarques et bonnes idées ont d'ores et déjà été portées à la connaissance de nos services R&D.

Nous sommes aussi ravis et fiers d'obtenir votre reconnaissance sur la qualité de notre service technique, priorité absolue chez SEICA.

# 93%

de clients satisfaits de  
notre support technique<sup>(1)</sup>

Merci de votre confiance que nous tacherons de faire fructifier.

## SEICA EN VIDÉO...



N'hésitez pas à consulter sur le site internet d'Electronique Mag l'interview de Stéphane DUPOUX, réalisée en février dernier.

Cliquez sur le lien <http://www.electronique-mag.com/article2581.html> pour visualiser la vidéo.

## NOUVEAUX PRODUITS

### OSAI : LE PARTENARIAT GAGNANT AVEC SEICA FRANCE

Depuis début 2010, SEICA FRANCE a complété son offre par un partenariat fort avec OSAI, société italienne de premier plan dans les solutions d'automatisation pour l'industrie électronique.

#### La gamme NEO, du marquage au détournement laser

Le châssis des systèmes NEO, capable d'assurer une stabilité et une rigidité élevées, représente une base solide nécessaire pour pouvoir atteindre des performances élevées en termes de vitesse et de précision. La structure en métal accueille les dispositifs exigés par tout système en racks modulaires, installés sur des rails standards permettant une extraction facile et une inspection rapide. La plateforme NEO a été conçue pour fournir au secteur électronique une vaste gamme de systèmes capables d'automatiser les processus manuels qui, dans la plupart des cas, rendaient désavantageux le travail dans des aires de production à coûts élevés. OSAI propose la plateforme NEO, composée de systèmes flexibles, rapides et fiables, capables de fournir un service hautement compétitif sur le marché.

La NEOCUT PLUS est un équipement de découpe Laser basée sur l'innovante technologie Laser Cut OSAI. Il est en mesure d'exécuter des séparations propres et sûres, sans formation de poussières et sans stress mécanique sur les composants électroniques. L'utilisation du processus de dépannelisation représente la méthode la meilleure pour obtenir une découpe rapide (il réduit jusqu'à 70% les temps de séparation par rapport aux méthodes traditionnelles) et flexible (capable de séparer en coupant les témoins ou en plein les circuits imprimés jusqu'à 3 mm d'épaisseur pour la version base).

La NEOMARKTWIN est un système de marquage idéal pour EMS (sous-traitants) qui doivent exécuter des marquages YAG et/ou CO2 de lots de production moyens avec un seul système. La présence des sources YAG et/ou CO2, pouvant être configurées soit lors de l'installation, soit successivement sur place, ne demande aucun choix définitif.

En outre, l'architecture TWIN permet d'exécuter, même simultanément sur le même produit, des marquages CO2 et YAG.



La NEOMARKTWIN

#### Empileurs/dépilleurs, convoyeurs, etc. : des solutions d'automatisation pour tous

OSAI propose aussi une très large gamme d'automatisation tels que des convoyeurs, empileurs/dépilleurs ou encore pose de composants exotiques. Son excellente qualité de fabrication, basée sur la gamme NEO, associée à des prix très compétitifs permet de obtenir un rapport qualité/prix imbattable. Un catalogue de gamme spécifique est à votre disposition pour évaluer l'étendue des possibilités.

Plus d'information sur <http://www.osai-as.it>



## EXPÉRIENCE

### VISITE CHEZ SYNERGIE CAD (06) AVEC UNE UTILISATION TRÈS LARGE DE NOS SOLUTIONS DE TEST

SYNERGIE CAD, spécialisé dans la conception, et la fabrication de circuits imprimés et d'ensembles électroniques pour différents secteurs dont le militaire, le médical et les fabricants de semi-conducteurs, a fait le choix depuis près de 12 ans du testeur S20 PILOT à sondes mobiles SEICA.



Le S40 COMPACT



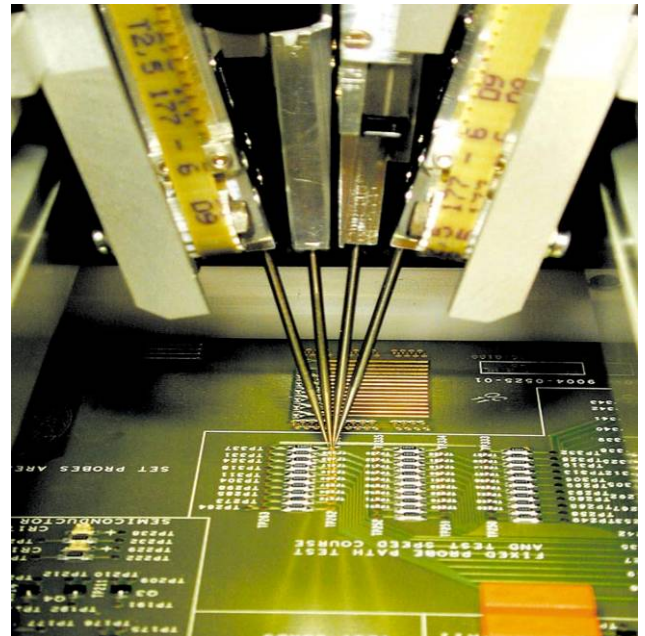
Le S20 PILOT

Le premier testeur à sondes mobiles S20 PILOT a été acquis en 1998. Equipé de 4 sondes mobiles et de canaux analogiques externes pour une utilisation « avec interface », il est à même d'exécuter des tests in-situ et fonctionnels. Le S20 PILOT est particulièrement adapté aux tests des prototypes, des petites séries, des cartes CMS avec des problèmes d'accessibilité en passant par le lit à clous. Chaque tête, guidée par un axe, se déplace sur coussin d'air, permettant des frottements quasi inexistantes et l'élimination des lubrifications et des entretiens périodiques, ce qui avait motivé notre décision. Les moteurs, contrôlés par asservissement, gardent constamment le contrôle de la position de la tête.

Depuis, SYNERGIE CAD s'est doté d'un deuxième testeur PILOT LX à sondes mobiles acquis en 2005 et de deux testeurs S40 COMPACT (testeur en coffret pour test in-situ et/ou fonctionnel).

Grace à une mise en œuvre rapide (génération des programmes à partir de nos données CAO) et un équipement parfaitement adapté à notre production de

prototypes et moyennes séries, les testeurs SEICA répondent parfaitement aux besoins de nos principaux clients.



Le PILOT LX

**SYNERGIE  
CAD**

1ère avenue - 2ème rue  
06515 Carros Cedex  
FRANCE  
Tel. +33 4 93 08 25 25  
Fax +33 4 93 08 04 14  
www. www.synergie-cad.fr  
mail : a.librati@synergie-cad.fr

## MERCI DE VOTRE VISITE ! BEAUCOUP DE MONDE LORS DE NOTRE PORTES-OUVERTES

Merci aux nombreux visiteurs et partenaires de leur présence lors de la *Portes-Ouvertes 2010*, couplée aux 10 ans de SEICA FRANCE. Les différentes présentations techniques (brasage laser, l'AOI et l'IPC classe 3, les grandes avancées du test à sondes mobiles ou encore le test sondes mobiles vs in-situ) ont permis d'enrichir les débats.



Si vous le souhaitez, envoyer nous un mail à [seica@seica.fr](mailto:seica@seica.fr) pour recevoir le CD des présentations techniques par voie postale.

### COMME EN DIRECT... REGARDEZ LA VIDEO !

Cliquez pour voir la vidéo :  
<http://www.electronique-mag.com/article3095.html>



Avec la participation de:

GAMME PRODUITS

# AOI

Sondes mobiles  
In-situ  
Rayons-x







# Brasage sélectif

## Marquage laser

Fonctionnel

2010 - 2011

30, avenue Robert Surcouf - 78960 VOISINS LE BRETONNEUX  
Tél. +33 1 39 30 66 77 - Fax +33 1 39 30 66 78  
e-mail : [seica@seica.fr](mailto:seica@seica.fr)

**Seica** FRANCE